

## INHALT

ASA zu Planspiralfutter.....	2/3
ASB zu Planspiralfutter Reishauer - Bani.....	4/5
AKA zu Keilstangenfutter.....	6/7
AKB zu Keilstangenfutter Reishauer HF / RHF.....	8/9
ABK zu Kraftspannfutter 1/16 " × 90°.....	10/11
ABK-V /ABJ-V Rohlinge zu Kraftspannfutter 1/16" × 90°/ 1.5 × 60°.....	12/13
ABJ zu Kraftspannfutter 1.5 × 60°.....	14/15
SAB Segmentbacken.....	16/17
GBR Harte Grundbacken zu Reishauerfutter HF / RHF.....	18/19

## GEORG ANNAHEIM AG

Buchsistrasse 6 | 3380 Wangen a/Aare | Telefon 032 631 13 85

Fax 032 631 19 88 | [info@georgannaheim-sa.ch](mailto:info@georgannaheim-sa.ch) | [georgannaheim-sa.ch](http://georgannaheim-sa.ch)

# Aufsatzbacke ASA

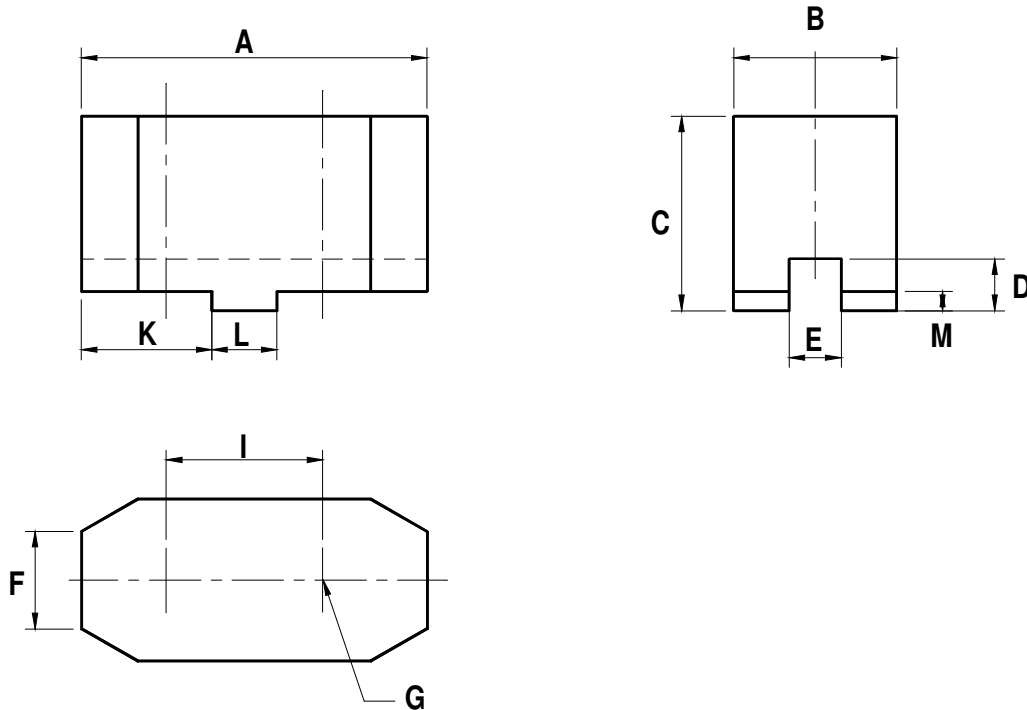
mit Kreuzversatz

Sätze à 3 Stück oder 4 Stück

Standardausführung = ohne Anspitzung

Sonderausführung = mit Anspitzung

Preiszuschlag bei Anspitzung: einseitig Fr. 6.00/ / beidseitig Fr. 12.00 pro Satz



Passend zu

<b>RÖHM</b>	Planspiralfutter	DIN 6350
	ZGU / ZSU / ZGF / ZGD / ZG / ZS	
<b>RÖHM</b>	Planscheibe	
	UGS / USS	

## Material:

- St.37 blank 1.0037 (Standard )
- Einsatz- / Vergütungsstahl / Werkzeugstahl / Aluminium

## Wärmebehandlung durch:

- Einsatzhärten ,Karbonitrieren.Teniferieren

## Lagerbacken

Backentyp	Id-Nr.	A	B	C	D	E	F	G	I	K	L	M
ASA-100/110	100100	53	25	30	7.6	7.96	15	M-6	24	20	9.48	3
ASA-125	100125	62	25	35	7.6	7.96	15	M-8	32	26	12.68	3
ASA-140/160	100160	74	30	45	7.6	7.96	20	M-8	38.1	29	12.68	3
ASA-200	100200	87	30	45	7.6	7.96	20	M-8	44.5	32	12.68	3
ASA-S-200	100201	87	30	45	7.6	7.96	20	M-10	44.5	32	12.68	3
ASA-250	100250	103	35	50	7.6	12.71	23	M-12	54	41	19.03	3
ASA-315	100315	120	45	60	7.6	12.71	25	M-12	63.5	43	19.03	3
ASA-350/400	100400	137	45	60	10.8	12.71	25	M-16	76.2	48	19.03	6.35
ASA-500/630	100500	140	50	80	10.8	12.71	30	M-20	76.2	55	19.03	6.35

**Backen**  
 Breite  $\geq$   
 Höhe  $\geq$

Backentyp	Id.-Nr.	A	B	C	D	E	G	I	K	L	M
ASA-100/110-50	100050	53	25	50	7.6	7.96	M-6	24	20	9.48	3
ASA-140/160-60	116060	74	30	60	7.6	7.96	M-8	38.1	29	12.68	3
ASA-200-60	120060	87	30	60	7.6	7.96	M-8	44.5	32	12.68	3
ASA-200-80	120080	87	30	80	7.6	7.96	M-8	44.5	32	12.68	3
ASA-200-60-04	120604	87	40	60	7.6	7.96	M-8	44.5	32	12.68	3
ASA-250-80	125080	103	35	80	7.6	12.71	M-12	54	41	19.03	3
ASA-250-100	125100	103	35	100	7.6	12.71	M-12	54	41	19.03	3
ASA-315-80	131580	120	45	80	7.6	12.71	M-12	63.5	43	19.03	3
ASA-315-100	131100	120	45	100	7.6	12.71	M-12	63.5	43	19.03	3
ASA-350/400-100	140100	137	45	100	10.8	12.71	M-16	76.2	48	19.03	6.35

Andere Abmasse auf Anfrage  
 Lieferfrist ca. 10 Tage

# Aufsatzbacke ASB

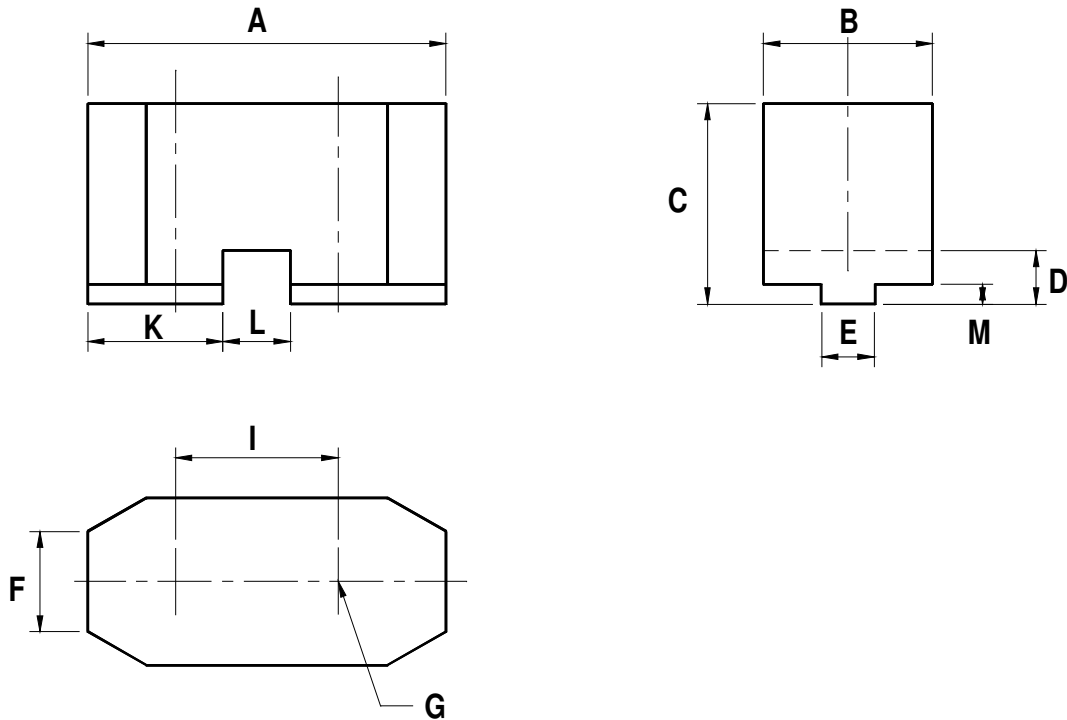
Längssteg Quernute

Sätze à 3 Stück oder à 4 Stück

Standardausführung = ohne Anspitzung

Sonderausführung = mit Anspitzung

Preiszuschlag bei Anspitzung: einseitig Fr.6.00 / beidseitig Fr. 12.00 pro Satz



Passend zu

**REISHAUER / BANI**  
Gusskörper  
Stahlkörper

**Material:** St.37 blank 1.0037 (Standard)

- Einsatz- / Vergütungsstahl / Werkzeugstahl / Aluminium

**Wärmebehandlung durch:**

- Einsatzhärten Karbonitrieren Teniferieren

## Lagerbacken

Backentyp	Id-Nr	A	B	C	D	E	F	G	I	K	L	M
ASB-110	200110	52	20	35	5	6	15	M-5	30	22	8	2
ASB-135	200135	80	20	40	5.5	6	15	M-5	35	26	8	2
ASB-165	200165	88	20	40	6.5	9	15	M-6	46	39	10	2.5
ASB-190/210	200190	92	25	50	6.5	10	15	M-8	54	41	10	3
ASB-250	200250	105	30	50	8	10	20	M-8	64	47.5	10	3.5
ASB-125/140M	201125	60	20	40	5.5	10	15	M-8	35	22	16	1.5
ASB-160M	201160	79	20	40	5.5	10	15	M-8	35	31.5	16	1.5
ASB-200M	201200	95	30	50	5.5	10	20	M-8	45	39.5	16	1.5
ASB-230M	201230	100	30	50	5.5	12	20	M-10	50	42	16	1.5
ASB-250M	201250	125	30	50	5.5	12	20	M-10	60	51.5	22	1.5
ASB-315M	201315	150	35	70	5.5	12	25	M-10	72	64	22	1.5
ASB-375/400M	201375	165	35	70	7.5	14	25	M-12	90	69.5	26	1.5

Andere Abmasse auf Anfrage

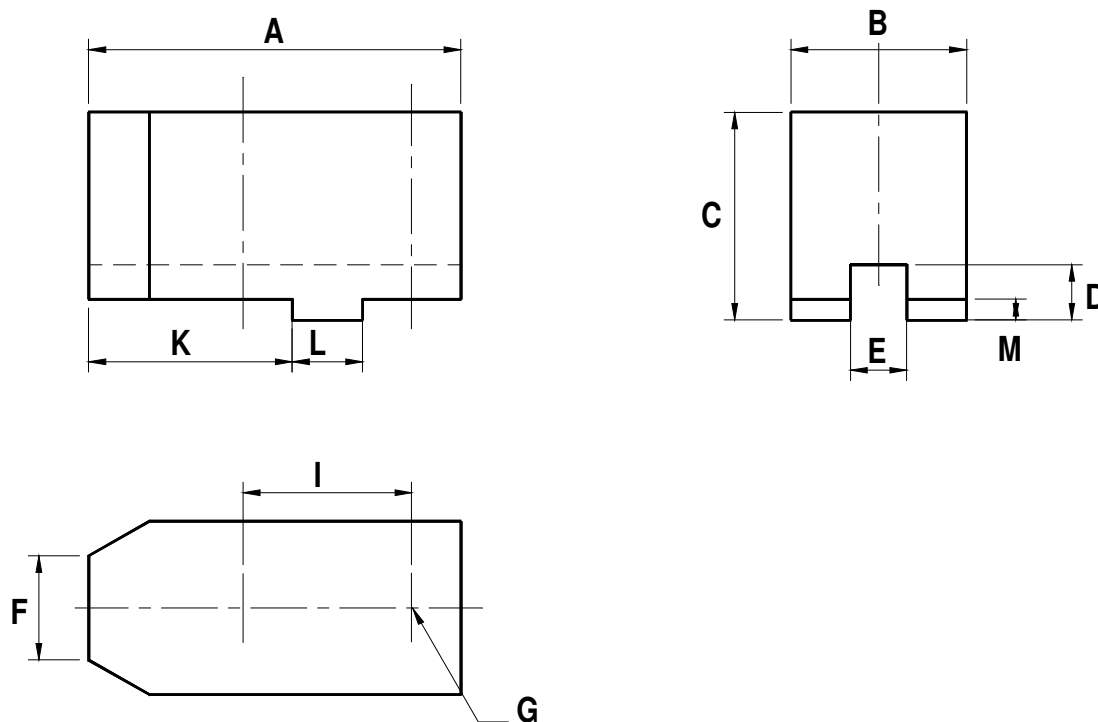
# Aufsatzbacke AKA

Satz à 3 Stück

Standardausführung = ohne Anspitzung

Sonderausführung = mit Anspitzung

Preiszuschlag bei Anspitzung : einseitig Fr.6.00 / beidseitig Fr. 12.00 / pro Satz



Passend zu

Keilstangenfutter					
<i>Schunk</i>	<i>Röhm</i>	<i>Forkardt</i>	<i>Niederhauser</i>	<i>SMW</i>	<i>Kitagawa</i>
THW	Duro	F	RHU	RMG	QJ
	Duro-NC	KNT		KNC-S	
		KTNC		KNCS-N	

## Material:

- St.37 blank 1.0037 (Standard )
- Einsatz- / Vergütungsstahl / Werkzeugstahl / Aluminium

## Wärmebehandlung durch:

- Einsatzhärten
- Karbonitrieren
- Teniferieren

## Lagerbacken

### Lagerbacken

Backentyp	Id-Nr.	A	B	C	D	E	F	G	I	K	L	M
AKA-125	300125	55	20	30	5	14	0	M-6	20	25	Nute 5	1.5
AKA-160	300160	85	20	40	7.5	8	10	M-8	32	42	18	4.5
AKA-200	300200	105	22	50	8.5	10	12	M-8	40	50	20	5
AKA-250	300250	125	30	60	8.5	12	16	M-12	40	70	20	5
AKA-315	300315	145	35	60	9.5	12	18	M-12	54	74	26	6
AKA-400-500	300500	180	60	80	12	18	30	M-16*1.5	60	100	30	7

$\geq$   
 Backen  
 $\geq$

Backentyp	Id-Nr.	A	B	C	D	E	G	I	K	L	M
AKA-160-60	316060	85	20	60	7.5	8	M-8	32	42	18	4.5
AKA-160-80	316080	85	20	80	7.5	8	M-8	32	42	18	4.5
AKA-160-60-03	316603	85	30	60	7.5	8	M-8	32	42	18	4.5
AKA-160-80-025	316825	85	25	40	7.5	8	M-8	32	42	18	4.5
AKA-200-80-03	320803	105	30	80	8.5	10	M-8	40	50	20	5
AKA-200-100-03	320103	105	30	100	8.5	10	M-8	40	50	20	5
AKA-200-80-04	320804	105	40	80	8.5	10	M-8	40	50	20	5
AKA-250-80	325080	125	30	80	8.5	12	M-12	40	70	20	5
AKA-250-80-04	325804	125	40	80	8.5	12	M-12	40	70	20	5
AKA-250-100	325100	125	30	100	8.5	12	M-12	40	70	20	5
AKA-250-120-04	325124	125	40	120	8.5	12	M-12	40	70	20	5
AKA-S-250	260802	140	40	60	8.5	12	M-12	40	85	20	5
AKA-315-80	331080	145	35	80	9.5	12	M-12	54	74	26	6
AKA-315-100	331100	145	35	100	9.5	12	M-12	54	74	26	6
AKA-315-80-05	331805	145	50	80	9.5	12	M-12	54	74	26	6

#### Economic-Backen:

- kleinere Fliehkräfte
- grössere Drehzahlen
- interessanter Preis

Backentyp	Id-Nr.	A	B	C	D	E	G	I	K	L	M
AKA-E-160	316030	85	20	30	7.5	8	M-8	32	42	18	4.5
AKA-E-200	320040	105	25	40	8.5	10	M-8	40	50	20	5
AKE-E-250	325040	125	30	40	8.5	12	M-12	40	70	20	5
AKA-E-315	331050	145	35	50	9.5	12	M-12	54	74	26	6

# Aufsatzbacke AKB

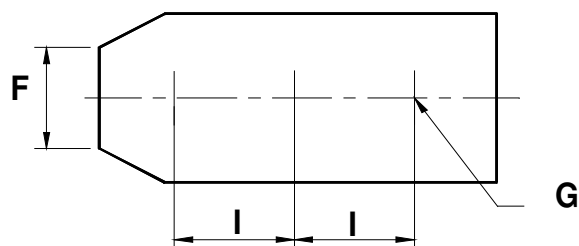
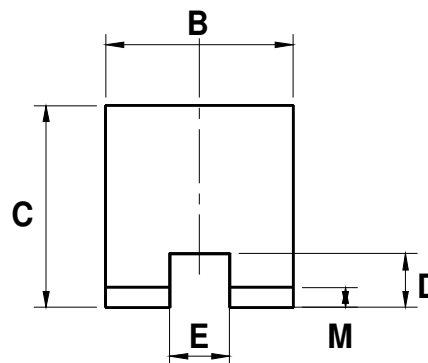
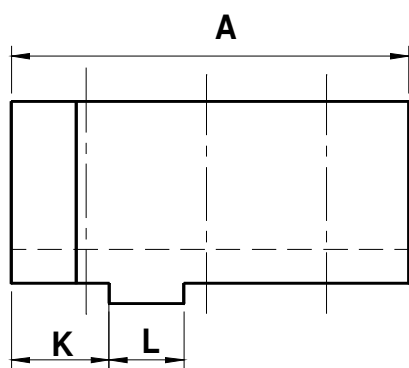
mit Kreuzversatz, Quernute Längsriegel

Satz à 3 Stück

Standardausführung = ohne Anspitzung

Sonderausführung = mit Anspitzung

Preiszuschlag bei Anspitzung : einseitig Fr.6.00 beidseitig Fr. 12.00 / pro



Satz

Passend zu

Keilstangenfutter  
Reishauer HF / RHF

## Material:

- St.37 blank 1.0037 (Standard)
- Einsatz- / Vergütungsstahl / Werkzeugstahl / Aluminium

## Wärmebehandlung durch:

Einsatzhärten

Karbonitrieren

Teniferieren



## Lagerbacken

<b>Backentyp</b>	<b>Id-Nr.</b>	<b>A</b>	<b>B</b>	<b>C</b>	<b>D</b>	<b>E</b>	<b>F</b>	<b>G</b>	<b>I</b>	<b>K</b>	<b>L</b>	<b>M</b>
AKB-150a	400150	85	18	40	6.5	10	6	M-6	48	35	14	4
AKB-150c	400115	85	18	40	6	7 Steg	6	M-6	48	36	14 Nute	1.5
AKB-195a	400195	115	25	50	6.5	12	10	M-10	64	41	18	4
AKB-195b	400019	115	25	50	6.5	8 Steg	10	M-8	64	41	18 Nute	1.9
AKB-250a	400250	130	30	60	8.5	14	10	M-12	70	44	22	5
AKB-250b	400025	130	30	60	8.5	11 Steg	10	M-10	69	44	22 Nute	2.9
AKB-290a	400290	140	30	70	10	14	12	M-12	40	45	26	6.5
AKB-290b	400029	140	30	70	10	12 Steg	12	M-10	40	45	26 Nute	3
AKB-330a	400330	165	40	80	10	16	12	M-14	48	52	28	6.5
AKB-400	400400	180	50	90	13	16	25	M-14	52	58	32	8
AKB-500a	400500	220	50	100	15	18	25	M-16	68	65	45	9.5

Andere Abmasse auf Anfrage

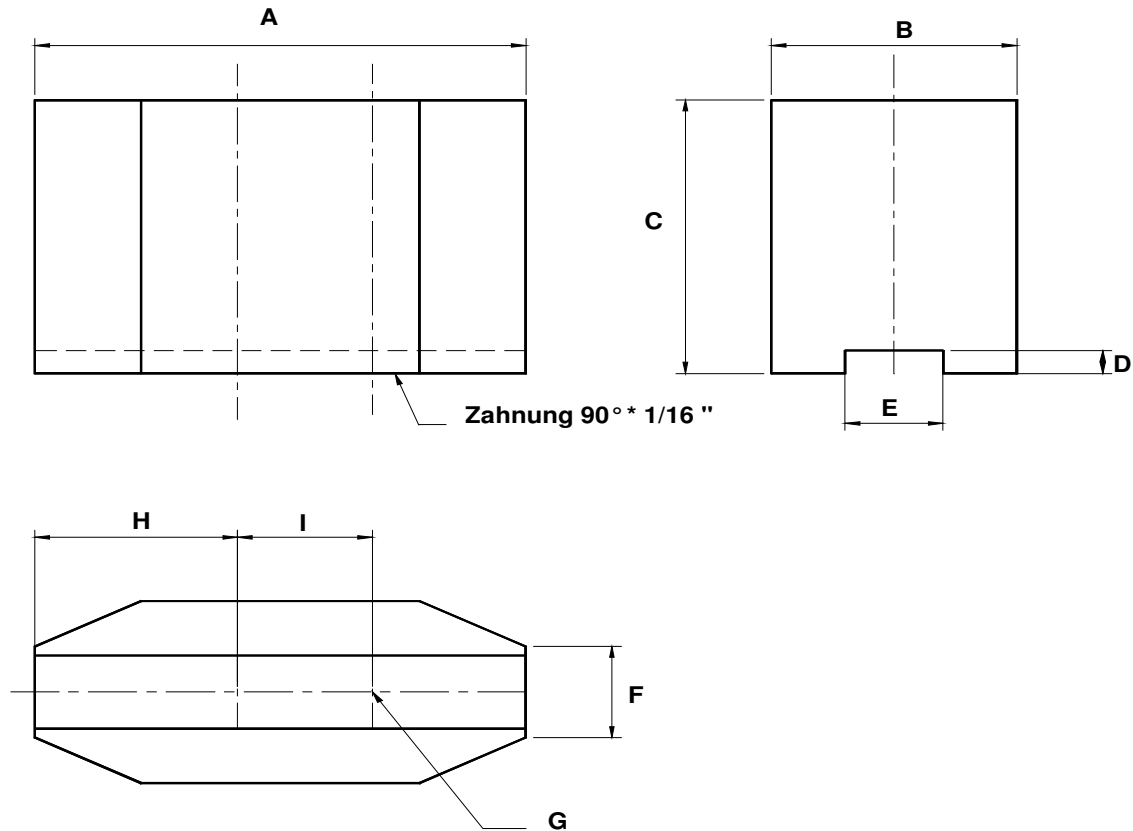
# Aufsatzbacke ABK

Zahnung 1/16 " x 90°

Standardausführung = ohne Anspitzung

Sonderausführung = mit Anspitzung

Preiszuschlag bei Anspitzung: einseitig Fr.6.00 beidseitig Fr.12.00 / pro Satz



Passend zu

Kraftspannfutter

Röhm Forkardt Berg Autoblock SMW Gamet Niederhauser

## Material:

- St.37 blank 1.0037 (Standard)
- Einsatz- / Vergütungsstahl / Werkzeugstahl / Aluminium

## Wärmebehandlung durch:

- Einsatzhärten Karbonitrieren Teniferieren

## Lagerbacken

Backentyp	Id-Nr	A	B	C	D	E	F	G	H	I
ABK-130	500130	55	30	40	4	12	15	M-8	29	16
ABK-160	500160	70	40	55	5	17	23	M-12	33	22
ABK-200	500200	80	40	60	5	17	23	M-12	44	22
ABK-250	500250	100	50	60	5	21	30	M-16	52	28
ABK-315	500315	140	50	80	5	25.5	30	M-20	75	35

### Lochabstände ( Mass I ) zu Röhre Futter KFD-HS

ABK-S-110	46402	53	25	30	4	10	120°	M-6	20	12 3x
ABK-S-110-50	46402	53	2.5	50	4	10	-	M-6	20	12 3x
ABK-S-130	46403	55	30	40	4	12	15	M-8	31	15
ABK-S-160	133152	70	40	55	5	17	23	M-12	36	19
ABK-S-200	133153	75	40	55	5	17	23	M-12	44	19
ABK-S-250	133154	95	50	60	5	21	30	M-16	55	25
ABK-S-315	133155	103	50	80	5	21	30	M-16	62	25
ABK-E-S-160-19	517040	70	40	40	5	17	-	M-12	36	19
ABK-E-S-200-19	521040	80	40	40	5	17	-	M-12	47	19
ABK-E-S-250-25	526050	100	50	50	5	21	-	M-16	51	28

**Breite ≥**  
**Backen      Höhe ≥**  
**Länge ≥**

Backentyp	Id-Nr	A	B	C	D	E	G	H	I
ABK-130-60	513060	55	30	60	4	12	M-8	29	16
ABK-130-80	513080	55	30	80	4	12	M-8	29	16
ABK-160-80	516080	70	40	80	5	17	M-12	33	22
ABK-160L90	516009	90	40	60	5	17	M-12	53	22
ABK-200-80	520080	80	40	80	5	17	M-12	44	22
ABK-200-100	520100	80	40	100	5	17	M-12	44	22
ABK-200L100	520010	100	40	60	5	17	M-12	64	22
ABK-250-80	525080	100	50	80	5	21	M-16	52	28
ABK-250L120	525012	120	50	60	5	21	M-16	72	28
ABK-315-100	531100	140	50	100	5	25.5	M-20	75	35

Lieferfrist ca. 10 Tage

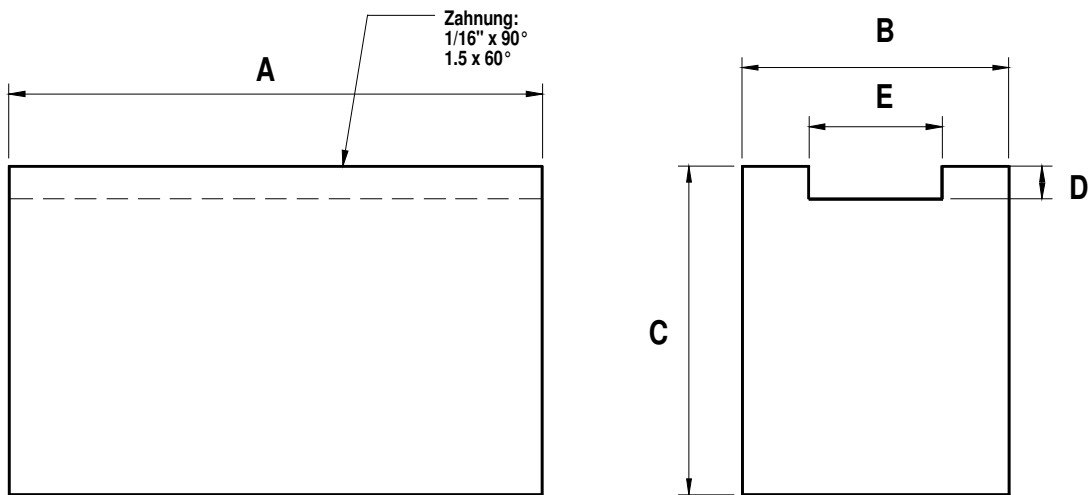
### Economic-Backen

- kleinere Fliehkräfte
- grössere Drehzahlen
- interessanter Preis

Backentyp	Id-Nr.	A	B	C	D	E	G	H	I
ABK-E-S-130	513030	60	30	25	3.5	12	M-8	34	16
ABK-E-160	516040	70	40	40	5	17	M-12	33	22
ABK-E-200	520040	80	40	40	5	17	M-12	44	22
ABK-E-250	525050	100	50	50	5	21	M-16	52	28
ABK-E-315	531050	140	50	60	5	25.5	M-20	75	35

# Backen-Rohlinge ABK-V/ABJ-V Stangenbacken

Nute  
Zahnung



## Backen-Rohlinge ABK-V

Nute  
Zahnung

zu Kraftspannfutter 1/16“ \* 90°

Backentyp	Id-Nr	A	B	C	D	E
ABK-V-130	500133	80	30	40	4	12
ABK-V-160	500166	90	40	60	5	17
ABK-V-200	500220	100	40	60	5	17
ABK-V-250	500255	120	50	80	5	21
ABK-V-315	500316	145	50	100	5	25.5

Lieferfrist ca. 10 Tage

## Backen-Rohlinge ABJ-V

zu Kraftspannfutter 1.5 \* 60°

Backentyp	Id-Nr	A	B	C	D	E
ABJ-V-110	600111	60	20	40	3	8
ABJ-V-135	600133	70	25	40	4	10
ABJ-V-165	600166	90	30	40	6	12
ABJ-V-210	600211	110	40	60	6	14
ABJ-V-254	600255	120	40	80	6	16
ABJ-V-304	600344	140	50	80	6	18
ABJ-V-380	600381	170	60	100	6	22

Liefertermin ca. 10Tage

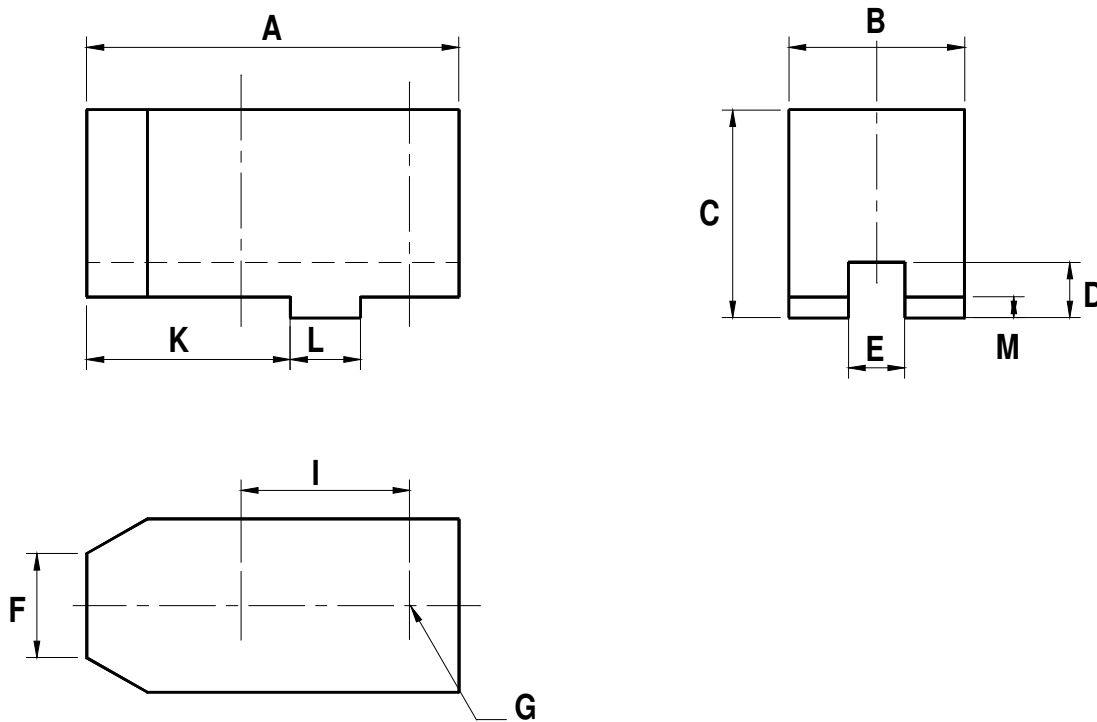
# Aufsatzbacke ABJ

Zahnung 1.5 x 60°

Standardausführung = ohne Anspitzung

Sonderausführung = mit Anspitzung

Preiszuschlag bei Anspitzung: einseitig Fr.6.00 beidseitig Fr. 12.00 / pro Satz



Passend zu

Kraftspannfutter

Kitagawa

Matsumoto

Howa

Schunk

## Material:

- St.37 blank 1.0037 (Standard)
- Einsatz- / Vergütungsstahl / Werkzeugstahl / Aluminium

## Wärmebehandlung durch:

- Einsatzhärten    Karbonitrieren    Teniferieren

### Lagerbacken

Backentyp	Id-Nr.	A	B	C	D	E	F	G	H	I
ABJ-110	600110	50	20	40	3	8	10	M-6	26	15
ABJ-135	600135	55	25	40	4	10	12	M-8	29	14
ABJ-135	600136	55	25	40	4	10	12	M-8	25	18
ABJ-165	600165	70	30	40	6	12	15	M-10	35	20
ABJ-210	600210	95	35	50	6	14	20	M-12	50	25
ABJ-254	600254	110	40	60	6	16	24	M-12	50	30
ABJ-304	600304	130	50	80	6	18	30	M-14	60	30
ABJ-305	600305	120	50	80	6	21	30	M-16	60	30
ABJ-380	600380	155	60	80	6	22	40	M-20	60	60

**Backen**  
 Breite  $\geq$   
 Höhe  $\geq$   
 Länge  $\geq$

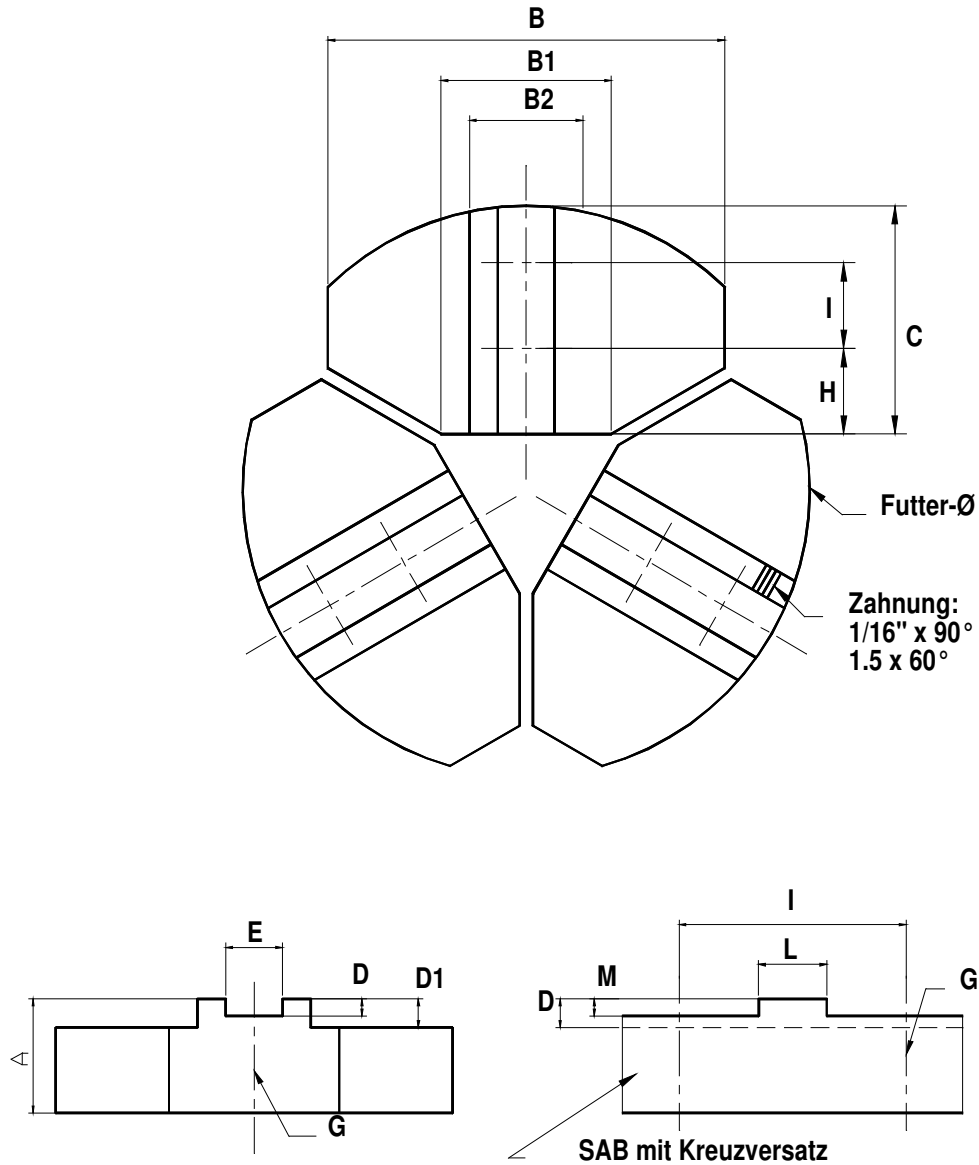
Backentyp	Id-Nr.	A	B	C	D	E	G	H	I
ABJ-110-50	611050	50	20	50	3	8	M-6	26	15
ABJ-135-60	613060	55	25	60	4	10	M-8	29	14
ABJ-165-60	616060	70	30	60	6	12	M-10	35	20
ABJ-165-80	616080	70	30	80	6	12	M-10	35	20
ABJ-165-011	616011	70	30	40	6	11	M8	35	20
ABJ-165-60-011	616611	70	30	60	6	11	M8	35	20
ABJ-210-60	621060	95	35	60	6	14	M-12	50	25
ABJ-210-80	621080	95	35	80	6	14	M-12	50	25
ABJ-210L120	621012	120	35	50	6	14	M-12	75	25
ABJ-210-60-04	621804	65	40	60	6	14	M-12	50	25
ABJ-254-80	625080	110	40	80	6	16	M-12	50	30
ABJ-254-100	625100	110	40	100	6	16	M-12	50	30
ABJ-254-120	625120	110	40	120	6	16	M-12	50	30
ABJ-254L140	625014	140	40	60	6	16	M-12	80	30
ABJ-254L140-04	625144	140	40	40	6	16	M-12	80	30
ABJ-304-100	630100	130	50	100	6	18	M-14	60	30

### Economic-Backen

kleinere Fliehkräfte  
 grössere Drehzahlen  
 interessanter Preis

Backentyp	Id-Nr	A	B	C	D	E	G	H	I
ABJ-E-165	616030	70	30	30	6	12	M-10	35	20
ABJ-E-210	621035	95	35	35	6	14	M-12	50	25
ABJ-E-254	625040	110	40	40	6	16	M-12	50	30
ABJ-E-304	630050	120	50	50	6	18	M-14	60	30
ABJ-E-305	630045	120	50	50	6	21	M-16	60	30
ABJ-E-380	638060	155	60	60	6	22	M-20	60	60

## Segmentbacken SAB



### Material:

- St.37 blank 1.0037 (Standard)
- Einsatz- / Vergütungsstahl / Werkzeugstahl / Aluminium

### Wärmebehandlung durch:

- Einsatzhärten
- Karbonitrieren
- Teniferieren



## Masstabelle zu Segmentbacke SAB

### Grundmasse

Futter-Ø	A	B	B1	B2	C	D1

### Ausführung Kraftspannbacke

Zahnung	D	E	G	H	I

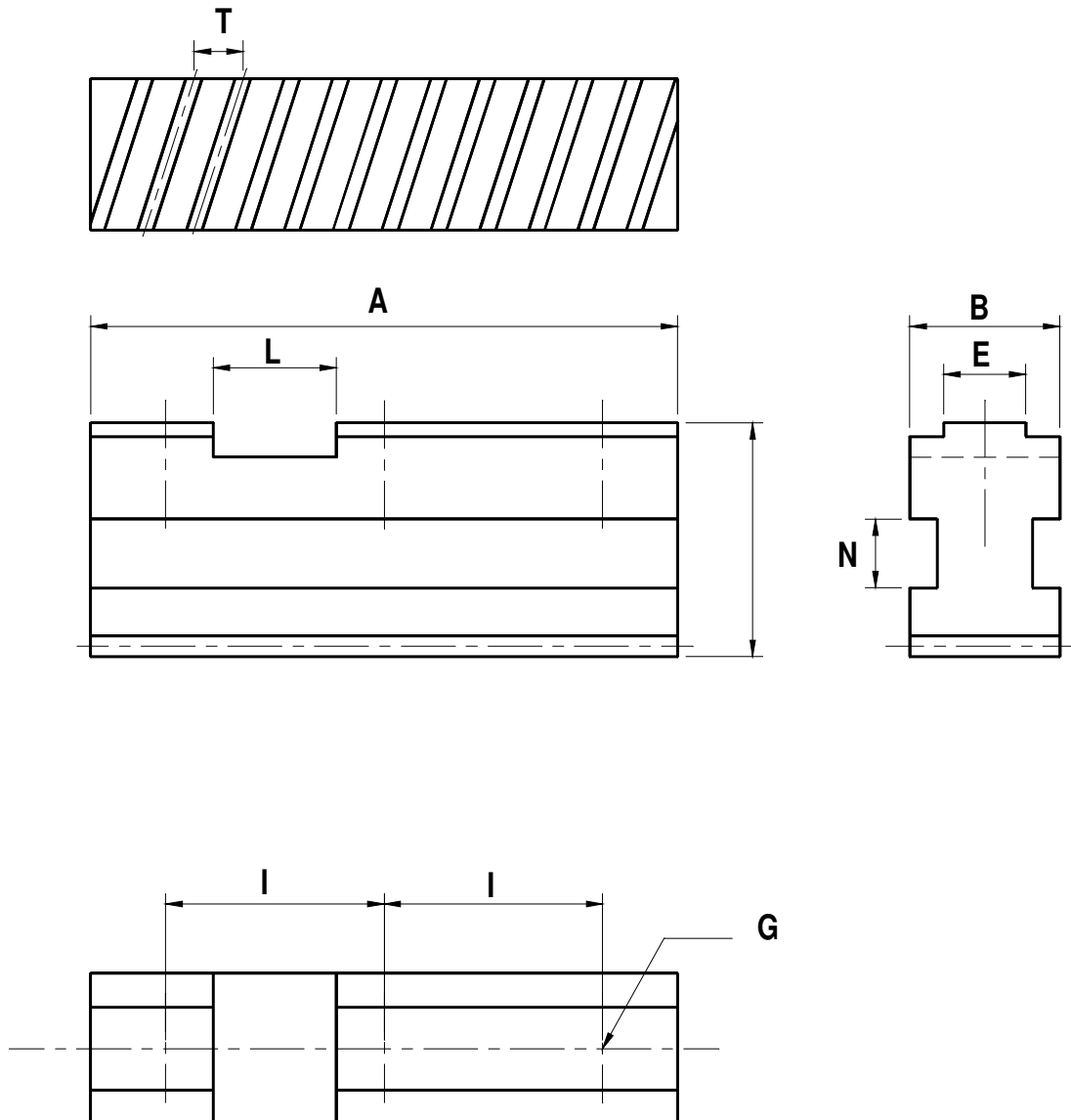
### Ausführung Kreuzversatz

D	E	G	H	I	L	M

- Sie bestimmen die Masse nach Ihren Bedürfnissen
- Richtpreis pro Ø siehe Preisliste unter SAB
- Lieferfrist ca. 10 Tage

# Harte Grundbacke GBR HF/RHF

für Keilstangenfutter ( Konstruktion Reishauer)



## **harte Grundbacken nur noch lieferbar solange Vorrat**

<b>Backentyp</b>	<b>A</b>	<b>B</b>	<b>C</b>	<b>E</b>	<b>G</b>	<b>I</b>	<b>L</b>	<b>N</b>	<b>T</b>
GBR-HF-195	86	22	34	12	M-10	32	18	10	6.8
GBR-HF-250	100	26	41.7	14	M-12	36/34	22	12	6.6
GBR-HF-290	110	30	46.2	14	M-12	40	26	12	6.6
GBR-HF-330	135	35	50	16	M-14	48	28	14	6.6
GBR-HF-400	145	45	52	16	M-14	52	32	13	9
GBR-RHF-195	86	22	38	12	M-10	32	18	10	4.8
GBR-RHF-250	100	26	45	15	M-12	36/34	22	12	4.8
GBR-RHF-290	110	30	50	14	M-12	40	26	12	4.8
GBR-RHF-330	135	35	56	20	M-14	48	28	14	5.6

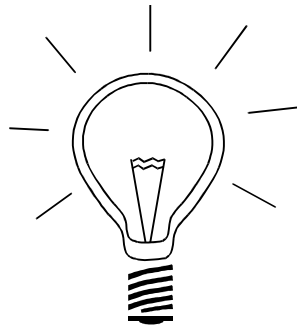
F

**Wir beraten Sie über:**

**weitere Abmessungen nach Ihren Wünschen**

**Wir lösen für Sie :**

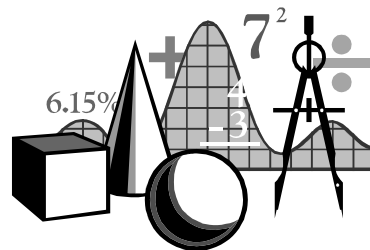
**Spannprobleme auf allen gängigen Futtertypen**



**Wir fertigen für Sie:**

**Sonderspannmittel**

**profitieren Sie von unserer Erfahrung und unserem Know-how**



---

20